

À LOUER

Place du Portage IV

140, Promenade du Portage

Gatineau, Québec



TYPE DE LOCAL | COMMERCIAL
LOYER ADDITIONNEL | À DISCUTER

LOYER DE BASE | À DISCUTER
TAXES | NON-INCLUS

CARACTÉRISTIQUES

- Plusieurs unités disponibles variant de $\pm 9.1 \text{ m}^2$ (98 pieds carrés) à $\pm 103.2 \text{ m}^2$ (1,111 pieds carrés).
- Situé au centre-ville de Hull, à quelques minutes seulement du centre-ville d'Ottawa.
- Distance à pieds du Musée canadien de la guerre, de la Rivière des Outaouais et du nouveau développement Zibi.
- Le complexe regroupe quatre tours reliées entre elles, pour un total d'environ 10,000 employés fédéraux.
- L'aire commerciale est disponible au grand public et aux employés fédéraux du lundi au vendredi de 7h00 à 18h00.
- L'emplacement est central et facilement accessible via les autoroutes 5 et 50 et les ponts du Portage, de la Chaudière, Alexandria et Macdonald-Cartier.
- Colocataires principaux: Tim Hortons, Sushi shop et une variété de professionnels incluant une clinique dentaire, un salon de coiffure et un fleuriste.

Le présent avis de non-responsabilité s'applique à BGIS Société Immobilière Solutions Globales Intégrées Inc./ BGIS Global Integrated Solutions Realty Inc. et à toutes les autres divisions de BGIS Solutions Globales Intégrées Canada S.E.C. (« BGIS »). Les renseignements qui figurent dans le présent avis, y compris, sans toutefois s'y limiter, les prévisions, les images, les opinions, les hypothèses et les estimations obtenues de tierces parties (les « renseignements ») n'ont pas été vérifiés par Brookfield SGI qui ne garantit pas la précision, l'exactitude et l'exhaustivité de ceux-ci. BGIS n'accepte ni n'assume aucune responsabilité directe ou indirecte pour les renseignements ou la fiabilité que le destinataire leur accordera. Les renseignements peuvent être modifiés et les propriétés qui y sont décrites peuvent être retirées du marché à tout moment sans préavis ou obligation envers le destinataire. Tous droits réservés. Le présent avis n'est pas destiné à solliciter toute personne actuellement liée par un contrat.



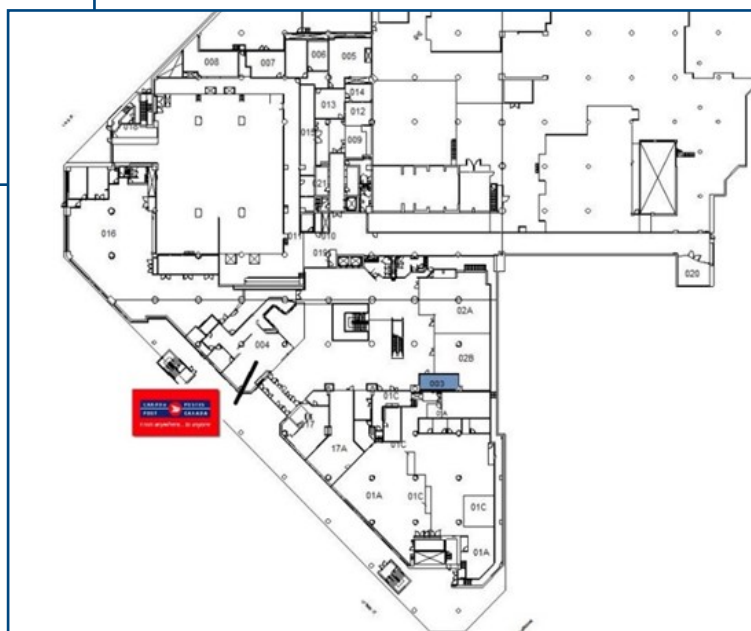
BGIS Société Immobilière Solutions Globales Intégrées Inc. /
BGIS Global Integrated Solutions Realty Inc. | Agence Immobilière
800 Boul. René Lévesque O, Bureau 345 | Montréal, QC | H3B 1X9 | 1-877-897-6844

À LOUER

Place du Portage IV

140, Promenade du Portage

Gatineau, Québec



B2-017	±9.1 m2 (98 p.c.)	Petit espace de stockage disponible à la location en complément de la location d'un espace commercial ou de bureaux principal.
BOB1-003	±27.3 m2 (294 p.c.)	Petit espace de bureau situé au niveau 1, en face de Postes Canada, près de la rue Laurier.

Le présent avis de non-responsabilité s'applique à BGIS Société Immobilière Solutions Globales Intégrées Inc./ BGIS Global Integrated Solutions Realty Inc. et à toutes les autres divisions de BGIS Solutions Globales Intégrées Canada S.E.C. (« BGIS »). Les renseignements qui figurent dans le présent avis, y compris, sans toutefois s'y limiter, les prévisions, les images, les opinions, les hypothèses et les estimations obtenues de tierces parties (les « renseignements ») n'ont pas été vérifiés par Brookfield SGI qui ne garantit pas la précision, l'exactitude et l'exhaustivité de ceux-ci. BGIS n'accepte ni n'assume aucune responsabilité directe ou indirecte pour les renseignements ou la fiabilité que le destinataire leur accordera. Les renseignements peuvent être modifiés et les propriétés qui y sont décrites peuvent être retirées du marché à tout moment sans préavis ou obligation envers le destinataire. Tous droits réservés. Le présent avis n'est pas destiné à solliciter toute personne actuellement liée par un contrat.



BGIS Société Immobilière Solutions Globales Intégrées Inc. /
BGIS Global Integrated Solutions Realty Inc. | Agence Immobilière
800 Boul. René Lévesque O, Bureau 345 | Montréal, QC | H3B 1X9 | 1-877-897-6844

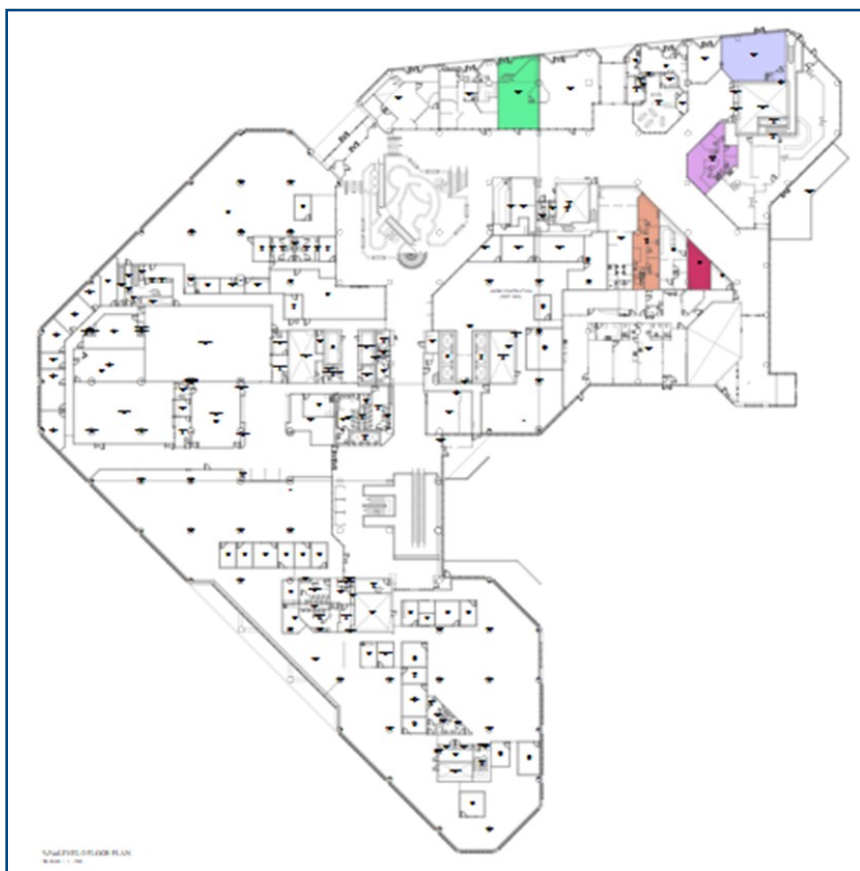
À LOUER

Place du Portage IV

140, Promenade du Portage

Gatineau, Québec

Rez-de-chaussée



Unité 006	±102.0 m2 (1,098 SF)	Grand local commercial sur deux niveaux avec double accès depuis la promenade et depuis l'intérieur du bâtiment.
Unité 007	±73.6 m2 (792 SF)	Local commercial avec grandes vitrines donnant sur le couloir intérieur principal.
Unité 010	±75.3 m2 (811 SF)	Local commercial précédemment utilisé comme salon de coiffure, espace idéal pour une clinique esthétique, un centre de massothérapie ou tout autre type de clinique.
Unité 011	±31.9 m2 (343 SF)	Emplacement idéal pour petite entreprise, face au couloir intérieur principal.
Unité 013	±103.2 m2 (1,111 SF)	Emplacement idéal pour petite entreprise, avec double accès depuis la promenade et depuis l'intérieur du bâtiment.

Le présent avis de non-responsabilité s'applique à BGIS Société Immobilière Solutions Globales Intégrées Inc./ BGIS Global Integrated Solutions Realty Inc. et à toutes les autres divisions de BGIS Solutions Globales Intégrées Canada S.E.C. (« BGIS »). Les renseignements qui figurent dans le présent avis, y compris, sans toutefois s'y limiter, les prévisions, les images, les opinions, les hypothèses et les estimations obtenues de tierces parties (les « renseignements ») n'ont pas été vérifiés par Brookfield SGI qui ne garantit pas la précision, l'exactitude et l'exhaustivité de ceux-ci. BGIS n'accepte ni n'assume aucune responsabilité directe ou indirecte pour les renseignements ou la fiabilité que le destinataire leur accordera. Les renseignements peuvent être modifiés et les propriétés qui y sont décrites peuvent être retirées du marché à tout moment sans préavis ou obligation envers le destinataire. Tous droits réservés. Le présent avis n'est pas destiné à solliciter toute personne actuellement liée par un contrat.



BGIS Société Immobilière Solutions Globales Intégrées Inc. /
BGIS Global Integrated Solutions Realty Inc. | Agence Immobilière
800 Boul. René Lévesque O, Bureau 345 | Montréal, QC | H3B 1X9 | 1-877-897-6844

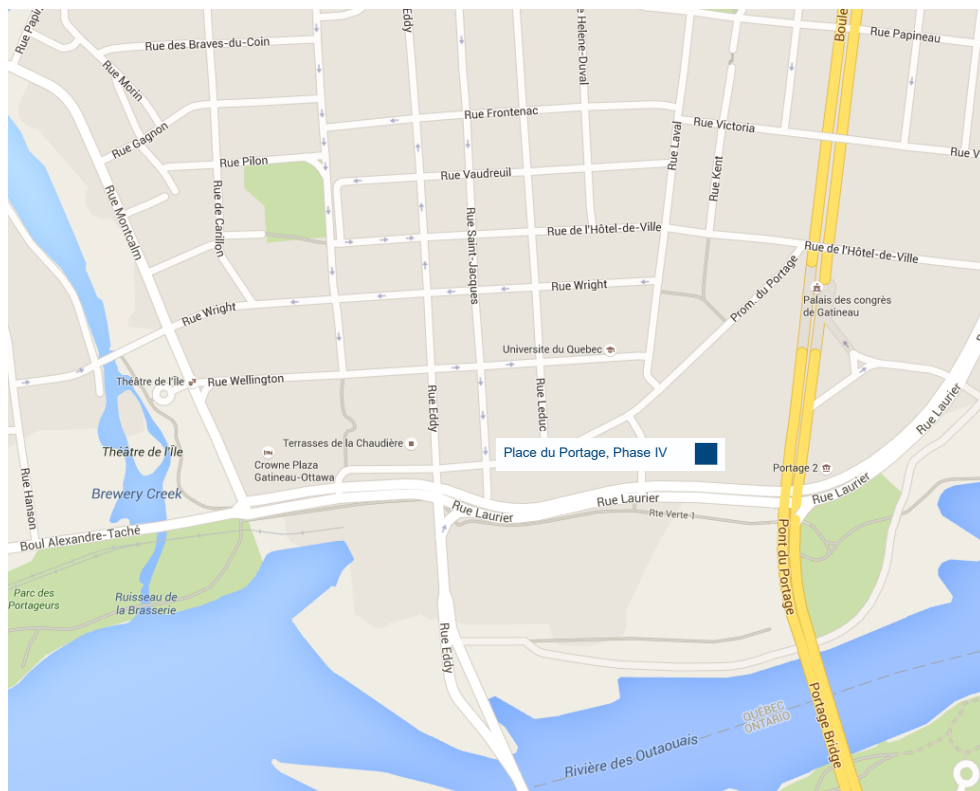
À LOUER

Place du Portage IV

140, Promenade du Portage

Gatineau, Québec

Localisation



POUR PLUS D'INFORMATION

Mateo Bramwell Rousseau

Leasing Coordinator / Coordinateur de Location

Real Estate Salesperson, ON & QC / Courtier Immobilier, ON & QC

438-282-7692

matt.bramwell@bgis.com

Le présent avis de non-responsabilité s'applique à BGIS Société Immobilière Solutions Globales Intégrées Inc./ BGIS Global Integrated Solutions Realty Inc. et à toutes les autres divisions de BGIS Solutions Globales Intégrées Canada S.E.C. (« BGIS »). Les renseignements qui figurent dans le présent avis, y compris, sans toutefois s'y limiter, les prévisions, les images, les opinions, les hypothèses et les estimations obtenues de tierces parties (les « renseignements ») n'ont pas été vérifiés par Brookfield SGI qui ne garantit pas la précision, l'exactitude et l'exhaustivité de ceux-ci. BGIS n'accepte ni n'assume aucune responsabilité directe ou indirecte pour les renseignements ou la fiabilité que le destinataire leur accordera. Les renseignements peuvent être modifiés et les propriétés qui y sont décrites peuvent être retirées du marché à tout moment sans préavis ou obligation envers le destinataire. Tous droits réservés. Le présent avis n'est pas destiné à solliciter toute personne actuellement liée par un contrat.



BGIS Société Immobilière Solutions Globales Intégrées Inc. /
BGIS Global Integrated Solutions Realty Inc. | Agence Immobilière
800 Boul. René Lévesque O, Bureau 345 | Montréal, QC | H3B 1X9 | 1-877-897-6844