

À LOUER

Place du Portage I

50, rue Victoria

Gatineau, Quebec



TYPE DE LOCAL | COMMERCIAL
LOYER ADDITIONNEL | À DISCUTER

LOYER DE BASE | À DISCUTER
TAXES | NON-INCLUS

CARACTÉRISTIQUES

- Un bel espace anciennement occupé par un restaurant, d'une superficie locative d'environ $\pm 233,9 \text{ m}^2$ (2 518 pieds carrés).
- Situé au centre-ville de Hull, à quelques minutes seulement du centre-ville d'Ottawa.
- Distance à pieds du Musée canadien de la guerre, de la Rivière des Outaouais et du nouveau développement Zibi.
- Le complexe regroupe quatre tours reliées entre elles, pour un total d'environ 10,000 employés fédéraux.
- L'aire commerciale est disponible au grand public et aux employés fédéraux du lundi au vendredi de 7h00 à 18h00.
- L'emplacement est central et facilement accessible via les autoroutes 5 et 50 et les ponts du Portage, de la Chaudière, Alexandria et Macdonald-Cartier.
- Colocataires principaux: Tim Hortons, Sushi shop et une variété de professionnels incluant une clinique dentaire, un salon de coiffure et un fleuriste.

Le présent avis de non-responsabilité s'applique à BGIS Société Immobilière Solutions Globales Intégrées Inc./ BGIS Global Integrated Solutions Realty Inc. et à toutes les autres divisions de BGIS Solutions Globales Intégrées Canada S.E.C. (« BGIS »). Les renseignements qui figurent dans le présent avis, y compris, sans toutefois s'y limiter, les prévisions, les images, les opinions, les hypothèses et les estimations obtenues de tierces parties (les « renseignements ») n'ont pas été vérifiés par Brookfield SGI qui ne garantit pas la précision, l'exactitude et l'exhaustivité de ceux-ci. BGIS n'accepte ni n'assume aucune responsabilité directe ou indirecte pour les renseignements ou la fiabilité que le destinataire leur accordera. Les renseignements peuvent être modifiés et les propriétés qui y sont décrites peuvent être retirées du marché à tout moment sans préavis ou obligation envers le destinataire. Tous droits réservés. Le présent avis n'est pas destiné à solliciter toute personne actuellement liée par un contrat.



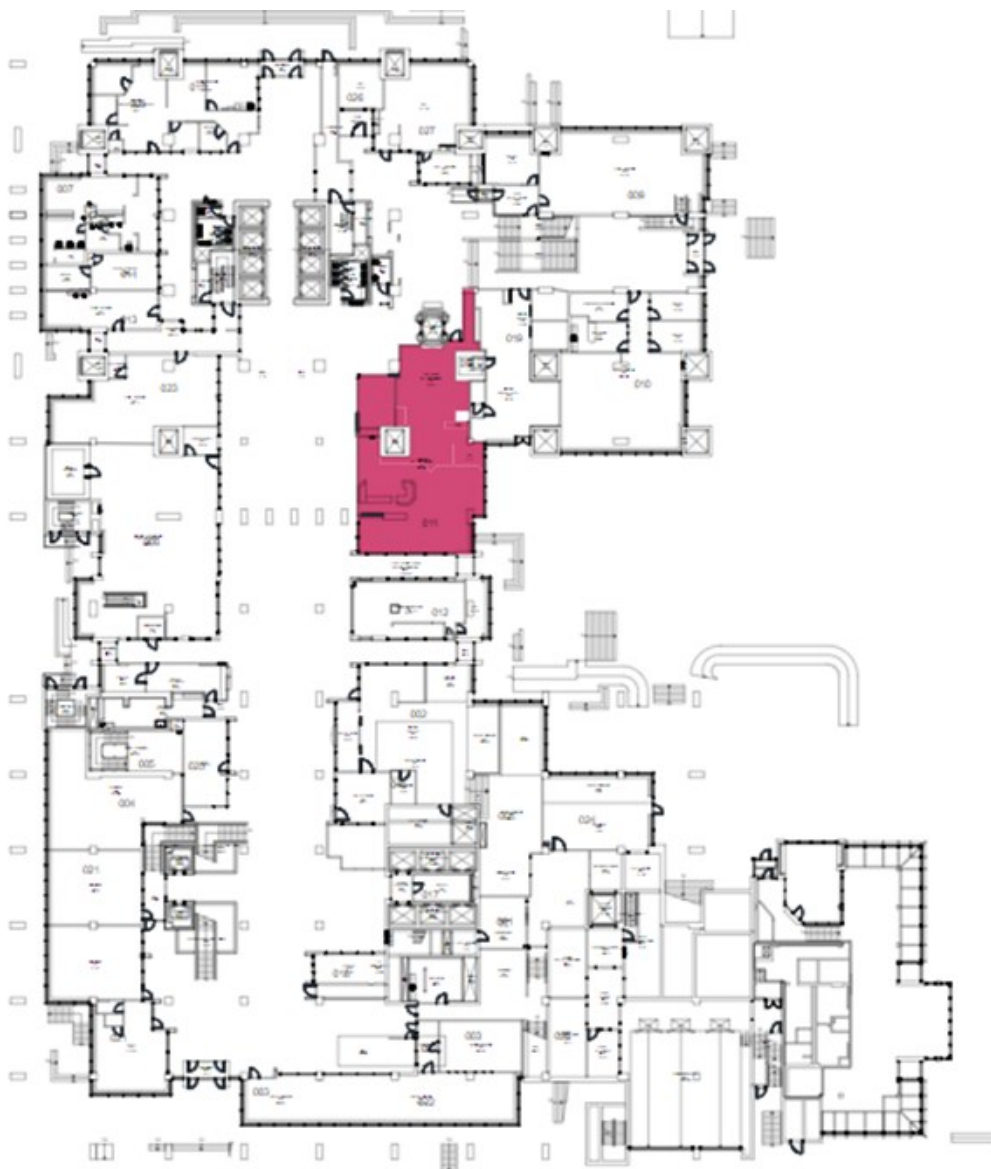
BGIS Société Immobilière Solutions Globales Intégrées Inc. /
BGIS Global Integrated Solutions Realty Inc. | Agence Immobilière
800 Boul. René Lévesque O, Bureau 345 | Montréal, QC | H3B 1X9 | 1-877-897-6844

À LOUER

Place du Portage I

50, rue Victoria

Gatineau, Quebec



Unité C1-011	±233.9 m ² ±2 518 p.c.	Très grand local, avec belle fenestration situé au coeur de la Place du Portage I. L'espace est idéal pour un restaurant.
--------------	--------------------------------------	--

Le présent avis de non-responsabilité s'applique à BGIS Société Immobilière Solutions Globales Intégrées Inc./ BGIS Global Integrated Solutions Realty Inc. et à toutes les autres divisions de BGIS Solutions Globales Intégrées Canada S.E.C. (« BGIS »). Les renseignements qui figurent dans le présent avis, y compris, sans toutefois s'y limiter, les prévisions, les images, les opinions, les hypothèses et les estimations obtenues de tierces parties (les « renseignements ») n'ont pas été vérifiés par Brookfield SGI qui ne garantit pas la précision, l'exactitude et l'exhaustivité de ceux-ci. BGIS n'accepte ni n'assume aucune responsabilité directe ou indirecte pour les renseignements ou la fiabilité que le destinataire leur accordera. Les renseignements peuvent être modifiés et les propriétés qui y sont décrites peuvent être retirées du marché à tout moment sans préavis ou obligation envers le destinataire. Tous droits réservés. Le présent avis n'est pas destiné à solliciter toute personne actuellement liée par un contrat.



BGIS Société Immobilière Solutions Globales Intégrées Inc. /
BGIS Global Integrated Solutions Realty Inc. | Agence Immobilière
800 Boul. René Lévesque O, Bureau 345 | Montréal, QC | H3B 1X9 | 1-877-897-6844

Gatineau, Quebec

BGIS Société Immobilière Solutions Globales Intégrées Inc. /
 BGIS Global Integrated Solutions Realty Inc. | Agence Immobilière
 800 Boul. René Lévesque O, Bureau 345 | Montréal, QC | H3B 1X9 | 1-877-897-6844