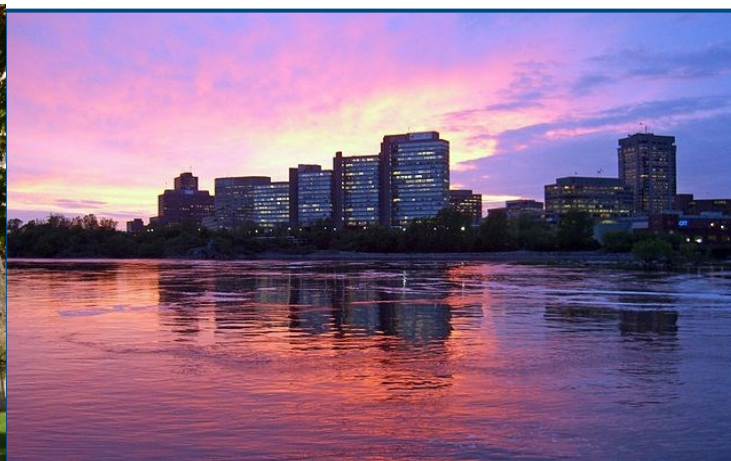


# FOR LEASE

Place du Portage I

50, rue Victoria

Gatineau, Quebec



**TYPE OF PREMISES** | COMMERCIAL  
**ADDITIONAL RENT** | 225.9 m2

**BASIC RENT** | TO DISCUSS  
**TAXES** | NOT INCLUDED

## FEATURES

- A beautiful unit available with an area of 233.90 m<sup>2</sup>.
- Located in downtown Hull just minutes from Ottawa.
- Walking distance to the Canadian War Museum, the Ottawa River and the new Zibi development.
- The complex brings together four interconnected towers, for a total of approximately 10,000 federal employees.
- The commercial area is available to the general public and federal employees Monday through Friday from 7:00 a.m. to 6:00 p.m.
- The location is central and easily accessible via highways 5 and 50 and the Portage, Chaudière, Alexandria and Macdonald-Cartier bridges.
- Main tenants: Tim Hortons, Sushi shop and a variety of professionals including a dental clinic, a hair salon and a florist.

Le présent avis de non-responsabilité s'applique à BGIS Société Immobilière Solutions Globales Intégrées Inc./BGIS Global Integrated Solutions Realty Inc. et à toutes les autres divisions de BGIS Solutions Globales Intégrées Canada S.E.C. (« BGIS »). Les renseignements qui figurent dans le présent avis, y compris, sans toutefois s'y limiter, les prévisions, les images, les opinions, les hypothèses et les estimations obtenues de tierces parties (les « renseignements ») n'ont pas été vérifiés par Brookfield SGI qui ne garantit pas la précision, l'exactitude et l'exhaustivité de ceux-ci. BGIS n'accepte ni n'assume aucune responsabilité directe ou indirecte pour les renseignements ou la fiabilité que le destinataire leur accordera. Les renseignements peuvent être modifiés et les propriétés qui y sont décrites peuvent être retirées du marché à tout moment sans préavis ou obligation envers le destinataire. Tous droits réservés. Le présent avis n'est pas destiné à solliciter toute personne actuellement liée par un contrat.



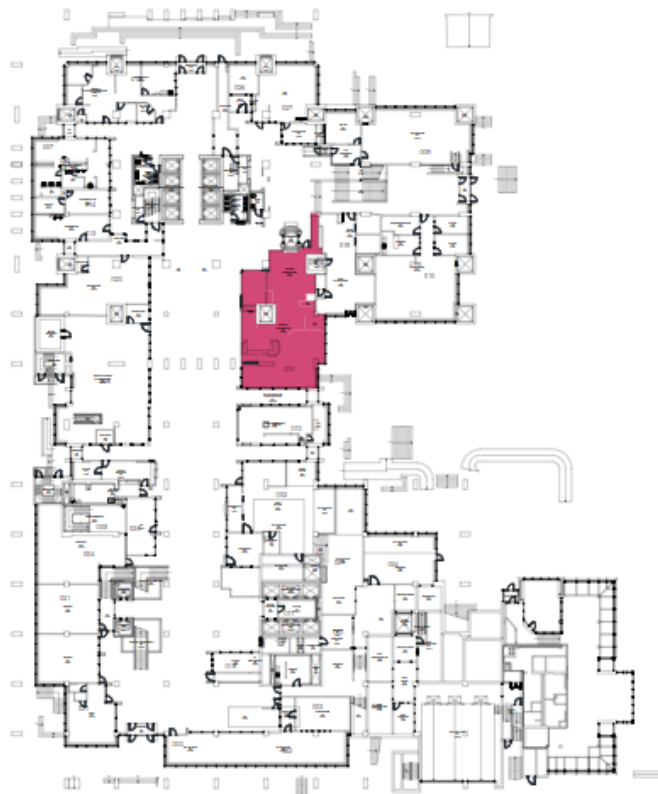
BGIS Global Integrated Solutions Realty Inc./  
BGIS Société Immobilière Solutions Globales Intégrées Inc.  
800 René Lévesque Ouest, bureau 345 | Montréal, QC | H3B 1X9 | 1-877-897-6844

# FOR LEASE

Place du Portage I

50, rue Victoria

Gatineau, Quebec



Unit 011	233.9 m <sup>2</sup>	Very large premises, with beautiful windows located in the heart of Place du Portage I. The space is ideal for a restaurant.
----------	----------------------	--

Le présent avis de non-responsabilité s'applique à BGIS Société Immobilière Solutions Globales Intégrées Inc./BGIS Global Integrated Solutions Realty Inc. et à toutes les autres divisions de BGIS Solutions Globales Intégrées Canada S.E.C. (« BGIS »). Les renseignements qui figurent dans le présent avis, y compris, sans toutefois s'y limiter, les prévisions, les images, les opinions, les hypothèses et les estimations obtenues de tierces parties (les « renseignements ») n'ont pas été vérifiés par Brookfield SGI qui ne garantit pas la précision, l'exactitude et l'exhaustivité de ceux-ci. BGIS n'accepte ni n'assume aucune responsabilité directe ou indirecte pour les renseignements ou la fiabilité que le destinataire leur accordera. Les renseignements peuvent être modifiés et les propriétés qui y sont décrites peuvent être retirées du marché à tout moment sans préavis ou obligation envers le destinataire. Tous droits réservés. Le présent avis n'est pas destiné à solliciter toute personne actuellement liée par un contrat.



BGIS Global Integrated Solutions Realty Inc./  
BGIS Société Immobilière Solutions Globales Intégrées Inc.  
800 René Lévesque Ouest, bureau 345 | Montréal, QC | H3B 1X9 | 1-877-897-6844

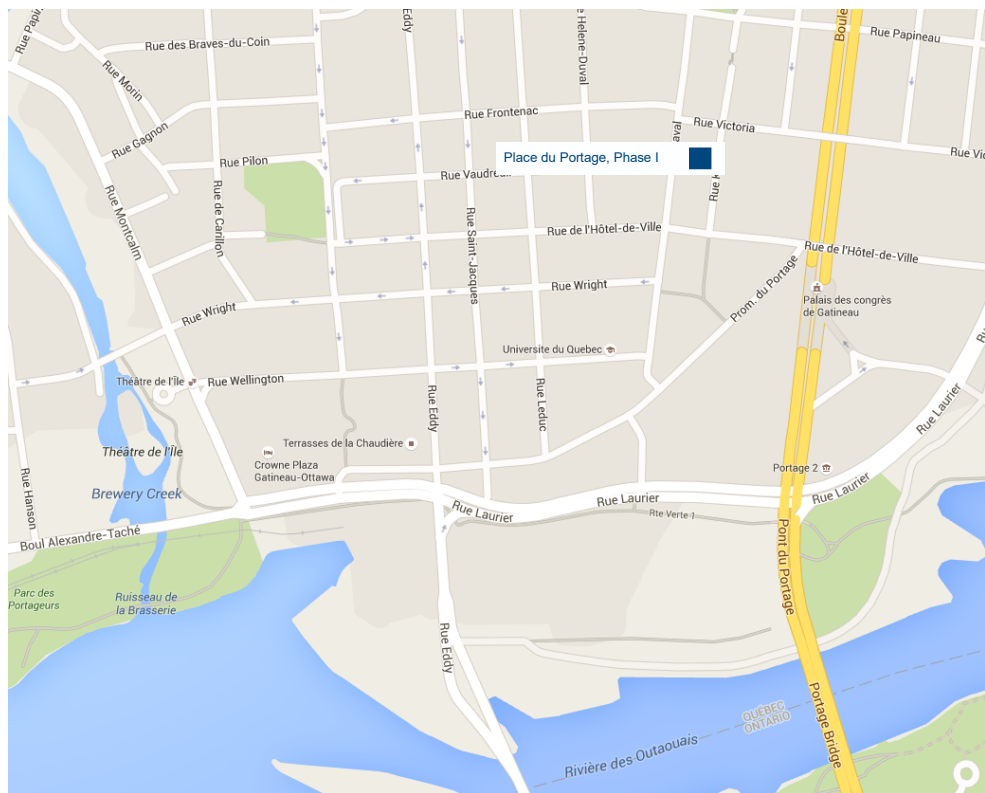
# FOR LEASE

Place du Portage I

50, rue Victoria

Gatineau, Quebec

## Localisation



## FOR MORE INFORMATION

YVES BOISSONNEAULT

Leasing and Tenant Relations Manager, Broker

514-622-4294

[yves.boissonneault@bgis.com](mailto:yves.boissonneault@bgis.com)

Le présent avis de non-responsabilité s'applique à BGIS Société Immobilière Solutions Globales Intégrées Inc./BGIS Global Integrated Solutions Realty Inc. et à toutes les autres divisions de BGIS Solutions Globales Intégrées Canada S.E.C. (« BGIS »). Les renseignements qui figurent dans le présent avis, y compris, sans toutefois s'y limiter, les prévisions, les images, les opinions, les hypothèses et les estimations obtenues de tierces parties (les « renseignements ») n'ont pas été vérifiés par Brookfield SGI qui ne garantit pas la précision, l'exactitude et l'exhaustivité de ceux-ci. BGIS n'accepte ni n'assume aucune responsabilité directe ou indirecte pour les renseignements ou la fiabilité que le destinataire leur accordera. Les renseignements peuvent être modifiés et les propriétés qui y sont décrites peuvent être retirées du marché à tout moment sans préavis ou obligation envers le destinataire. Tous droits réservés. Le présent avis n'est pas destiné à solliciter toute personne actuellement liée par un contrat.



BGIS Global Integrated Solutions Realty Inc./  
BGIS Société Immobilière Solutions Globales Intégrées Inc.  
800 René Lévesque Ouest, bureau 345 | Montréal, QC | H3B 1X9 | 1-877-897-6844